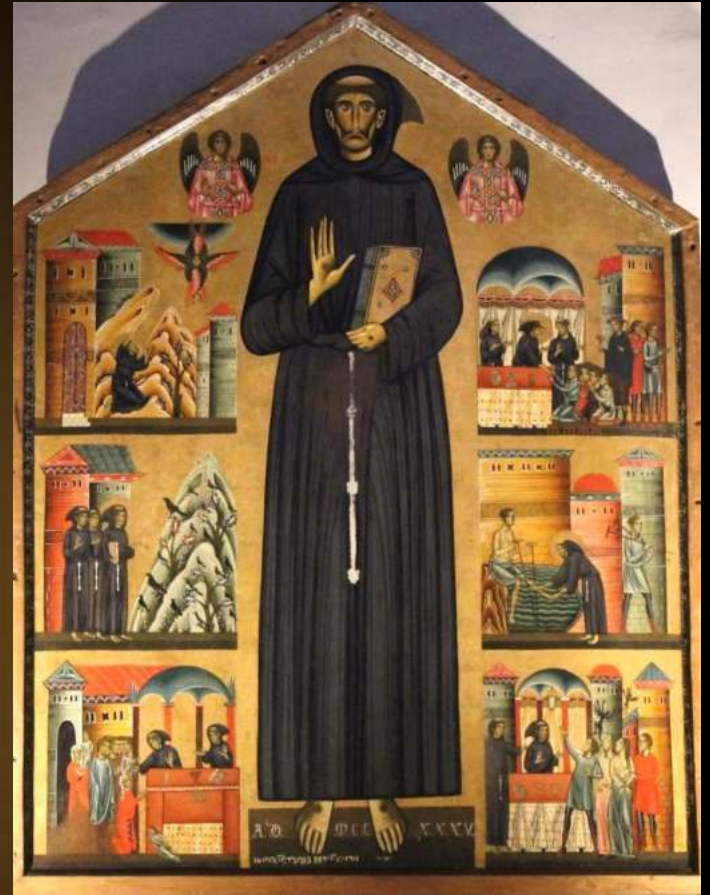
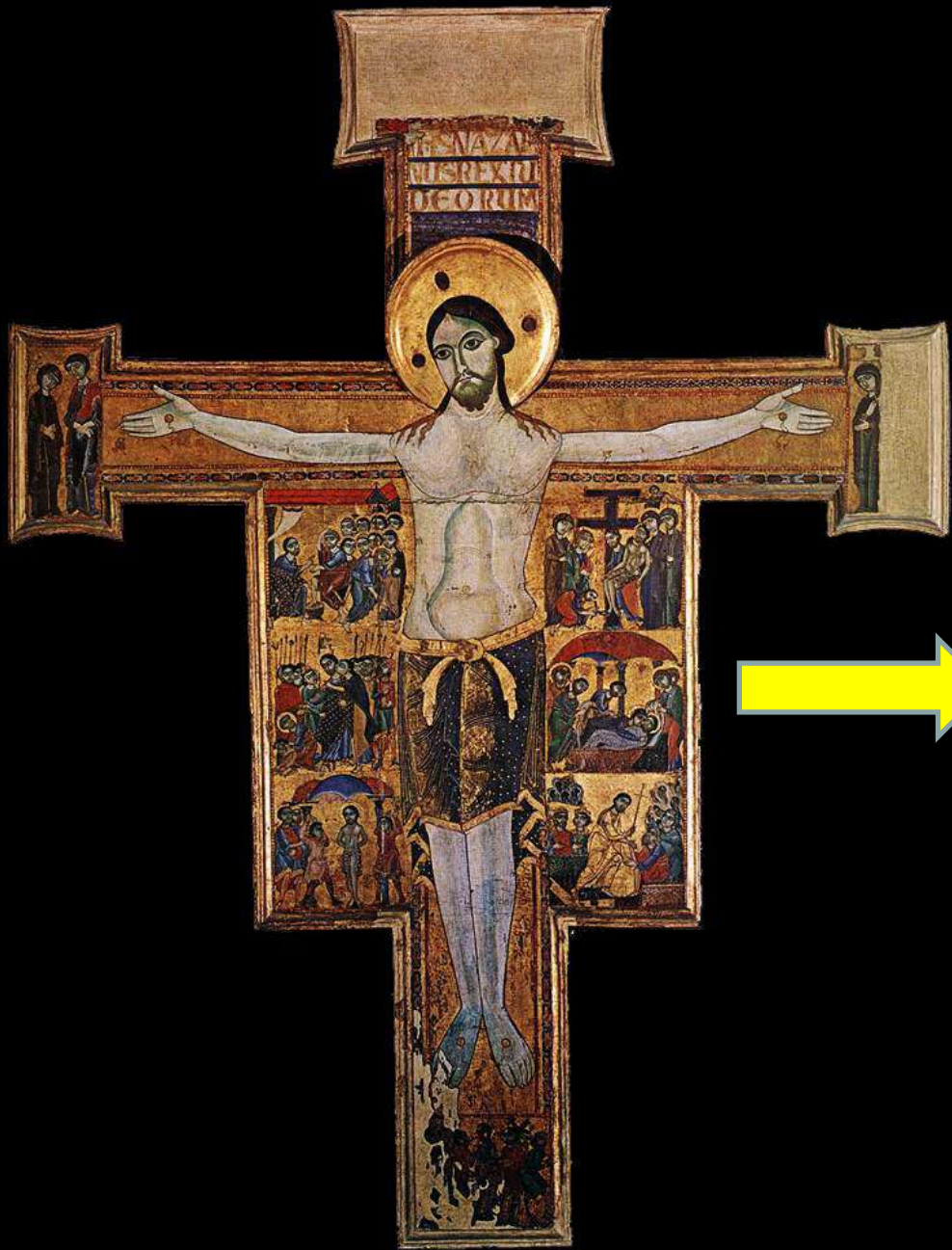




**UNA  
RIELABORAZIONE  
ICONOGRAFICA  
CRISTOLOGICA**



**LE STORIE**





**IL MODELLO  
ICONOGRAFICO:  
Cristo  
nel Getsemani,  
Portale  
della Cattedrale,  
fine sec. XII  
inizio sec. XIII,  
Benevento**

# GLI ANGELI

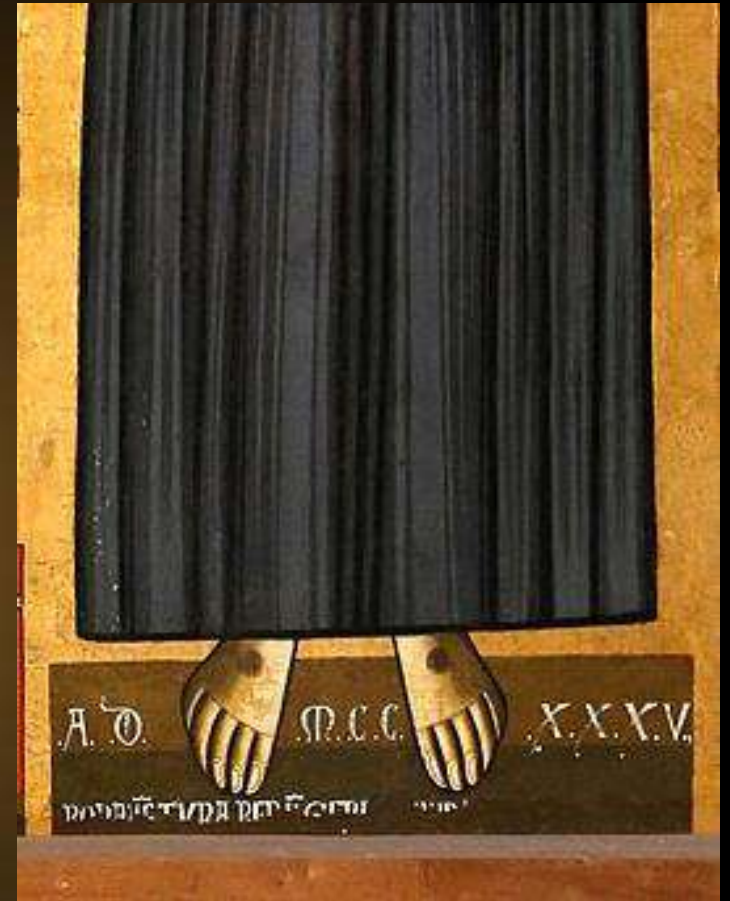


# L'EVANGELIARIO



# IL GESTO BENEDICENTE





**IL SUPPEDANEO**

FRANCESCO  
«Secundum  
formam  
Sancti  
Evangelii»



**Un augurio di pace...  
gesto bello  
e impegnativo!**

