

7. Uno sguardo sulla morte



Morte di San Francesco, Giotto 1290-92, Basilica di San Francesco, Assisi





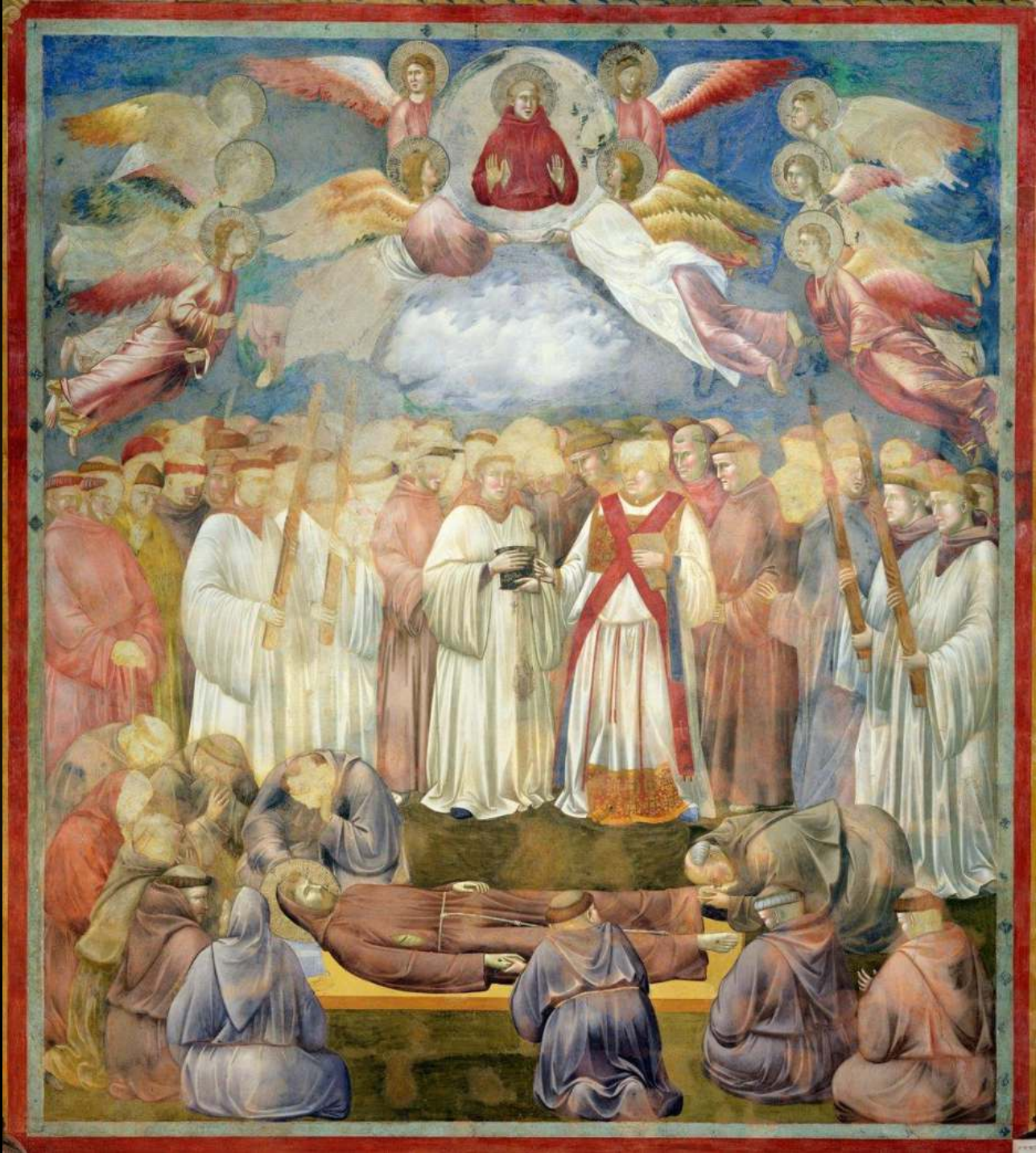
Lo schema del Compianto





Lo schema della Dormitio Mariae

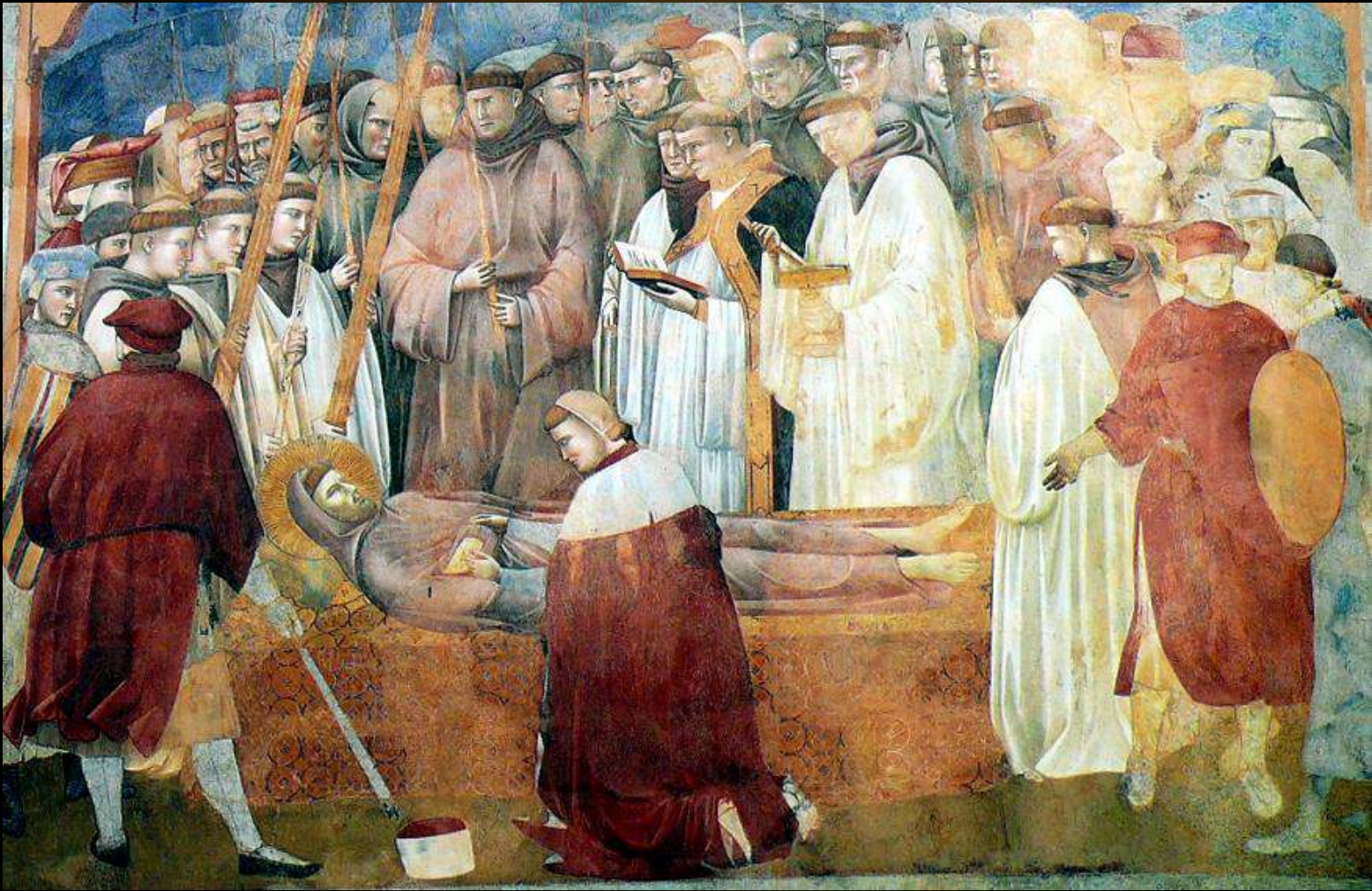


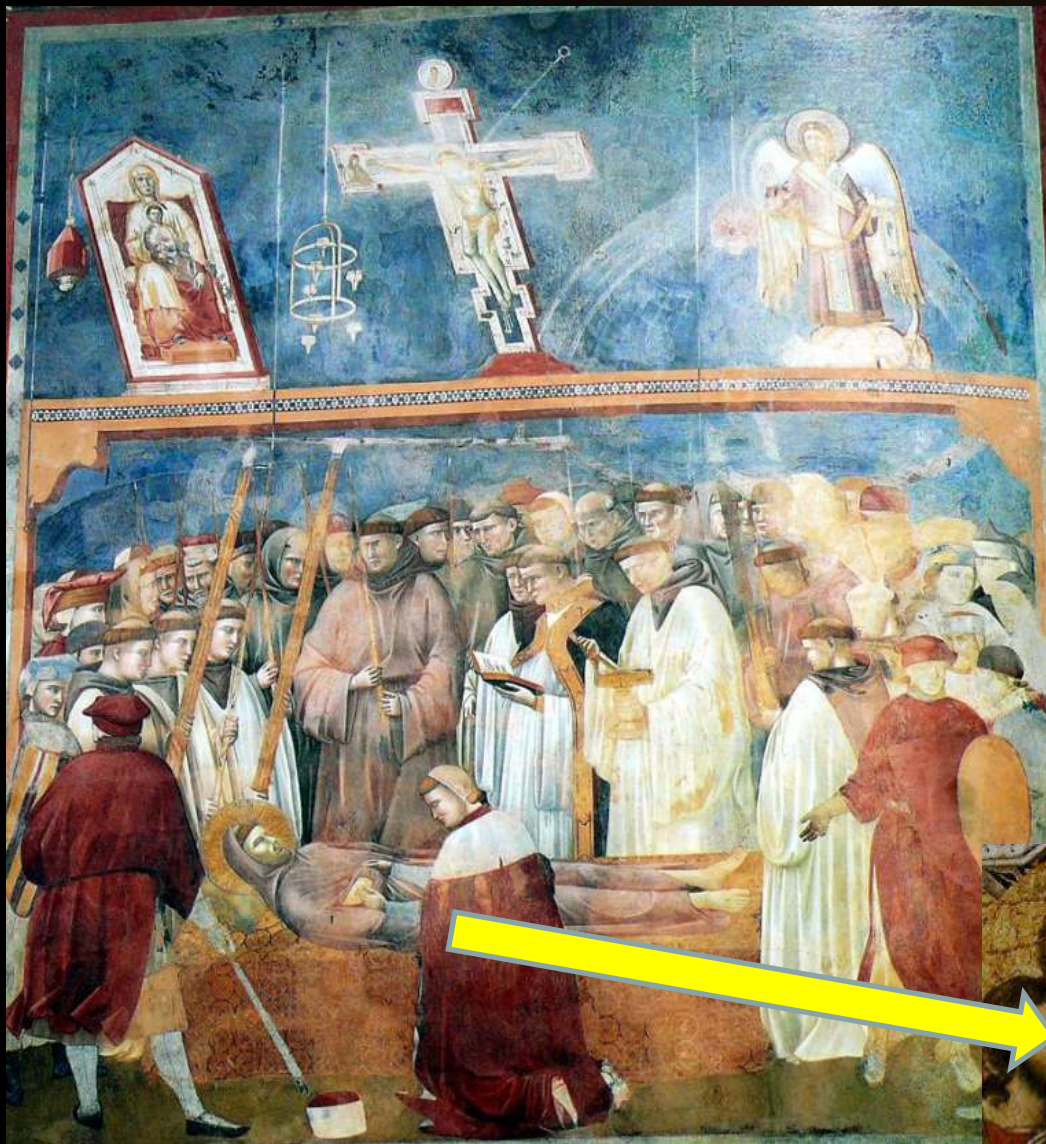


**Accertamento
delle stimmate
Giotto 1290-92,
Basilica
di S.Francesco
Assisi**



Un novello san Tommaso «vede il segno dei chiodi e pone la mano nel costato»





**Un racconto
a colori
della «pasqua»
di Francesco**



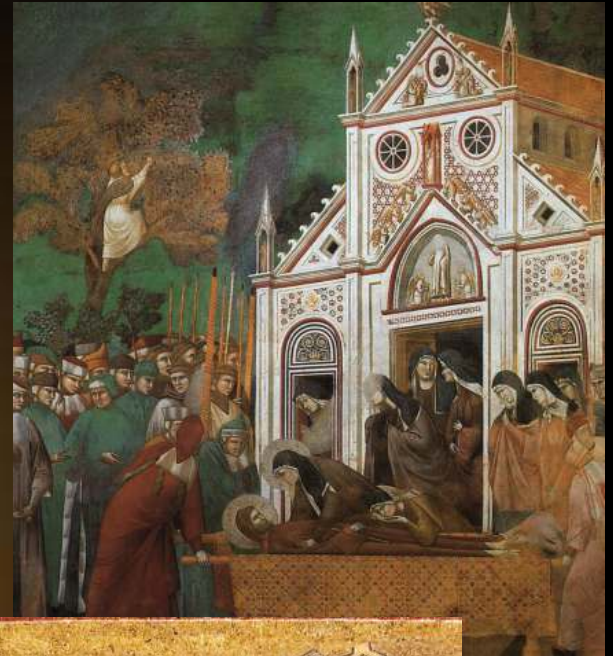
**Saluto delle
Clarisse,
Giotto 1290-92,
Basilica
di S.Francesco
Assisi**





**Un abbraccio
oltre la morte**





**Una evocazione
pasquale**

**San Francesco
Pala di Pescia,
Bonaventura
Berlinghieri,
1235,
Chiesa
di S.Francesco,
Pescia**

